

PALVELUIDEN ÄÄRELLÄ,
KOUVOLAN KESKUSTASSA

As Oy Kouvolan

LASIPALATSI

Ennako-
markkinointi

PAL
LAS



Arjen helppoutta ja viihtyisää asumista

Erinomainen sijainti Kouvolan keskustassa, toimivat ja laadukkaat asumisratkaisut sekä kaikki modernin kodin mukavuudet. Niistä on Kouvolan Lasipalatsi tehty.

Kouvolan Lasipalatsin laajennus, ja uudet, upeat kerrostaloasunnot valmistuvat poikkeuksellisen loistavalle paikalle, Kouvolan keskustaan, monipuolisten palveluiden äärelle.

Leppoisan mutkatonta elämää Kouvolan paraatipaikalla

Kouvola on elinvoimainen ja juuri sopivan kokoinen kaupunki, jossa elämä on sujuvaa ja mutkatonta. Kouvolassa kaikki palvelut ja harrastukset ovat mukavan lähellä ja hyvät liikenneyhteydet mahdollistavat toimivan asumisen, jopa ilman omaa autoa. Kouvolan Lasipalatsin asukkailla kaikki arjen peruspalvelut ovatkin helposti saavutettavissa, heti oman kotioven ulkopuolella.

Huolettomasti uuteen kotiin

Kouvolan Lasipalatsiin rakentuu yhteensä 59 laadukasta kaupunkikotia. Asuntojen koot vaihtelevat 33,5 m² toimivasta yksiöstä aina 73,5 m² tilavaan kolmen huoneen perheasuntoon. Uudet viihtyisät kodit tarjoavatkin vaihtoehtoja moneen makuun ja elämäntilanteeseen.

Kouvolan Lasipalatsi tarjoaa mahdollisuuden turvalliseen ja huolettomaan tapaan ostaa uusi koti, sillä kohteen kaupat toteutetaan vasta kun kaikki on valmista.

▼ www.pallasrakennus.fi/lasipalatsi



Kattavien palveluiden äärellä,
kaupungin keskustassa -
Kouvolan Lasipalatsi
on sijainniltaan
loistava!



Huoneistot

Kerros	Huoneiston numero	Huoneiston tyyppi	Koko (m ²)
6	AS 30	2H+KT	42,5
6	AS 31	2H+KT	39,5
6	AS 32	2H+KK+S	42,5
6	AS 33	2H+KK+S	51,5
6	AS 34	1H+KK+ALK	33,5
6	AS 35	2-3H+KT+S	57,5
6	AS 36	2-3H+KT+S	57,0
6	AS 37	2H+K+S	56,0
6	AS 38	3H+KT+S	55,0
6	AS 39	1H+KT+ALK	34,5
7	AS 40	2H+KT	42,5
7	AS 41	2H+KT	39,5
7	AS 42	2H+KK+S	42,5
7	AS 43	2H+KK+S	51,5
7	AS 44	1H+KK+ALK	33,5
7	AS 45	2-3H+KT+S	57,5
7	AS 46	2-3H+KT+S	57,0
7	AS 47	2H+K+S	56,0
7	AS 48	3H+KT+S	55,0
7	AS 49	1H+KT+ALK	34,5
8	AS 50	2H+KT	42,5
8	AS 51	2H+KT	39,5
8	AS 52	2H+KK+S	42,5
8	AS 53	2H+KK+S	51,5
8	AS 54	1H+KK+ALK	33,5
8	AS 55	2-3H+KT+S	57,5
8	AS 56	1H+KT+ALK	39,0
8	AS 57	3H+K+S	73,5
8	AS 58	3H+KT+S	55,0
8	AS 59	1H+KT+ALK	34,5

RAKENTAJA

Pallas Rakennus Päijät-Häme Oy
Kerintie 20, 15500 Lahti
www.pallasrakennus.fi/paijat-hame

ESITTELY JA MYYNTI

Kiinteistömaailma Kouvola
Kauppalankatu 6, 45100 Kouvola
Puh. 050 441 0765
kouvola@kiinteistomaailma.fi

As Oy Kouvolan Lasipalatsi

Yhtiö muodostuu yhdestä yksiportaisesta asuinkerrostalosta, joka rakennetaan olemassa olevan kaksikerroksisen liiketilarakennuksen päälle.

Yhtiöön kuuluu kuusi uutta maanpäällistä asuinkerrosta (kerrokset 3 - 8). Yhtiössä on yhteensä 59 asuntoa.

Jokaiselle huoneistolle kuuluu lämmin varastotila kellarissa. Kellarissa sijaitsevat myös kohteen ulkoiluvälinevarasto ja pyörävarasto. Yhtiön piha-alue, leikki- ja oleskelualueineen, sijaitsee 3. kerroksen kattotasanteella. Autohallista on hissien kautta yhteys asuinkerrokseen.

Julkisivukuvat



POHJOISEEN



LÄNTEEN

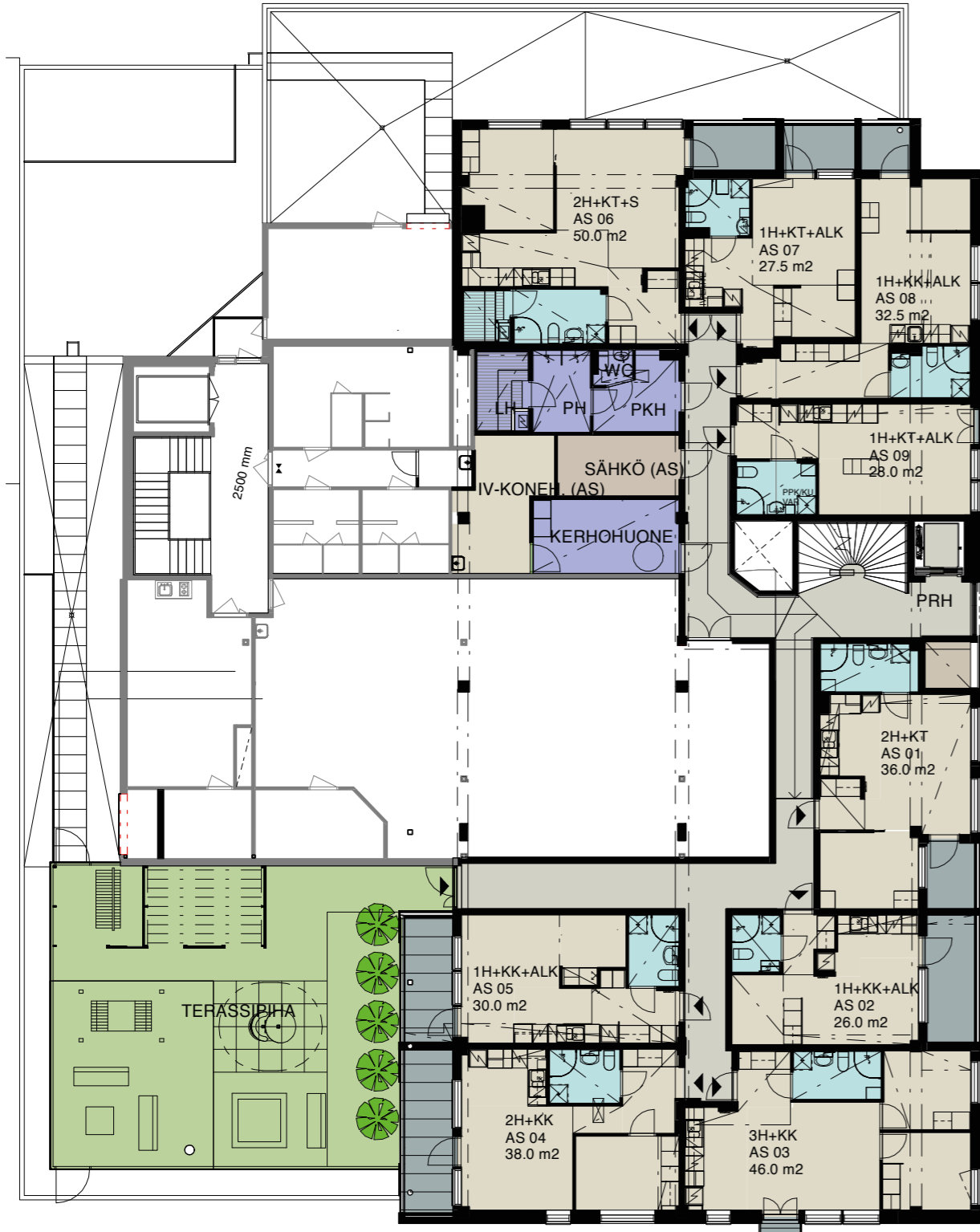


ETELÄÄN

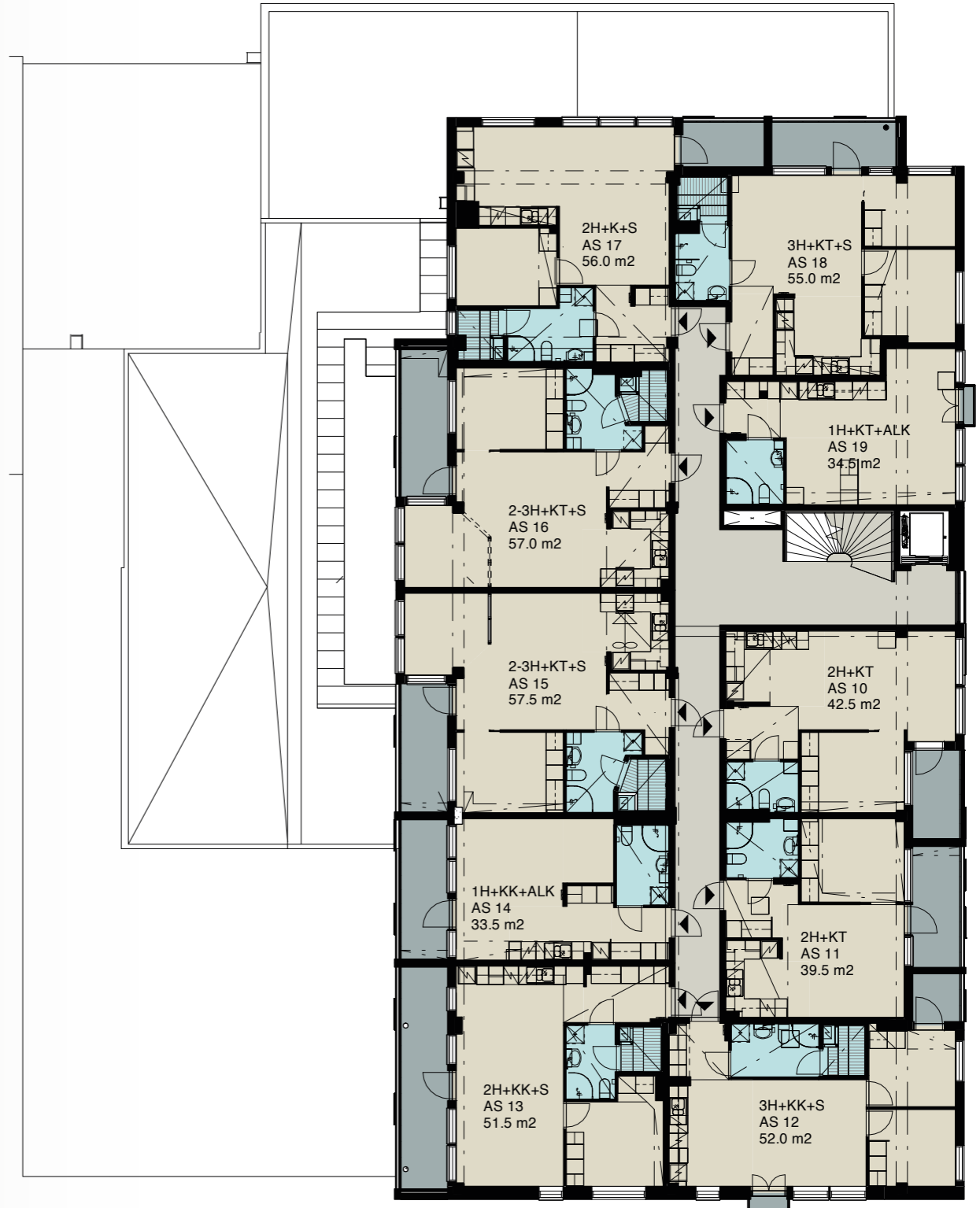


ITÄÄN

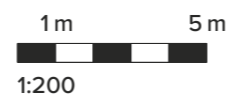
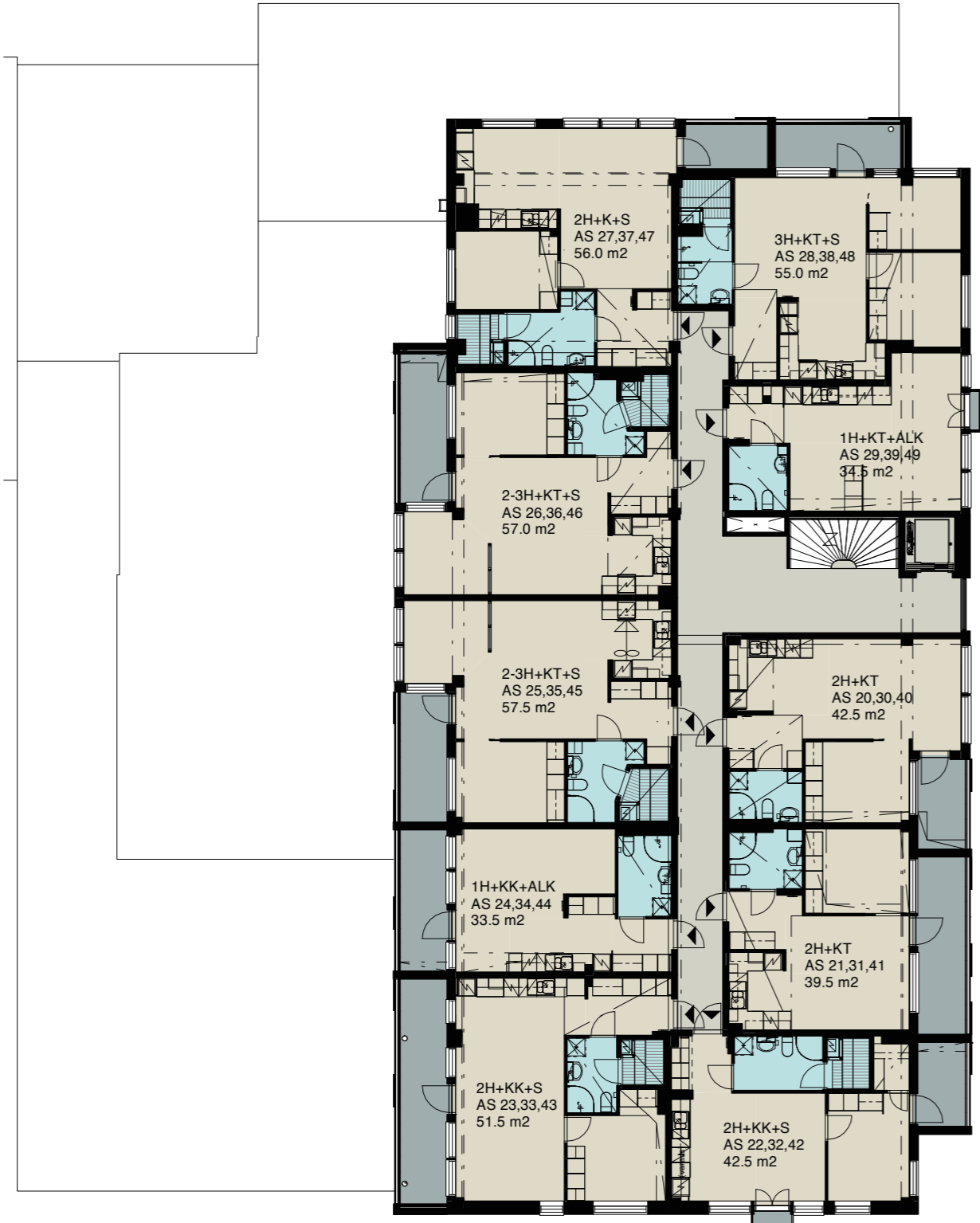
3. kerros



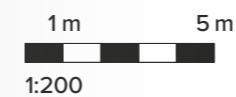
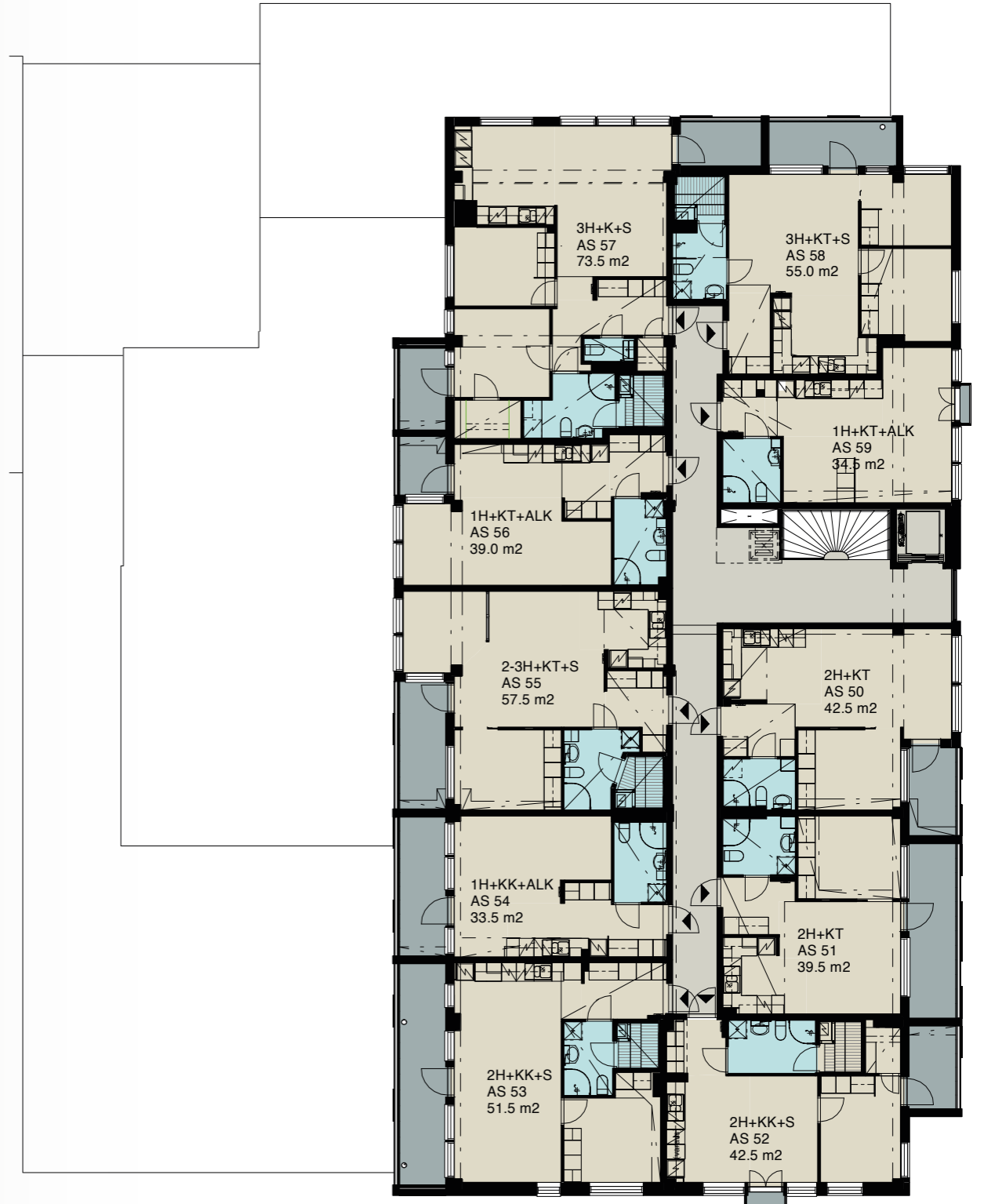
4. kerros



5. - 7. kerros



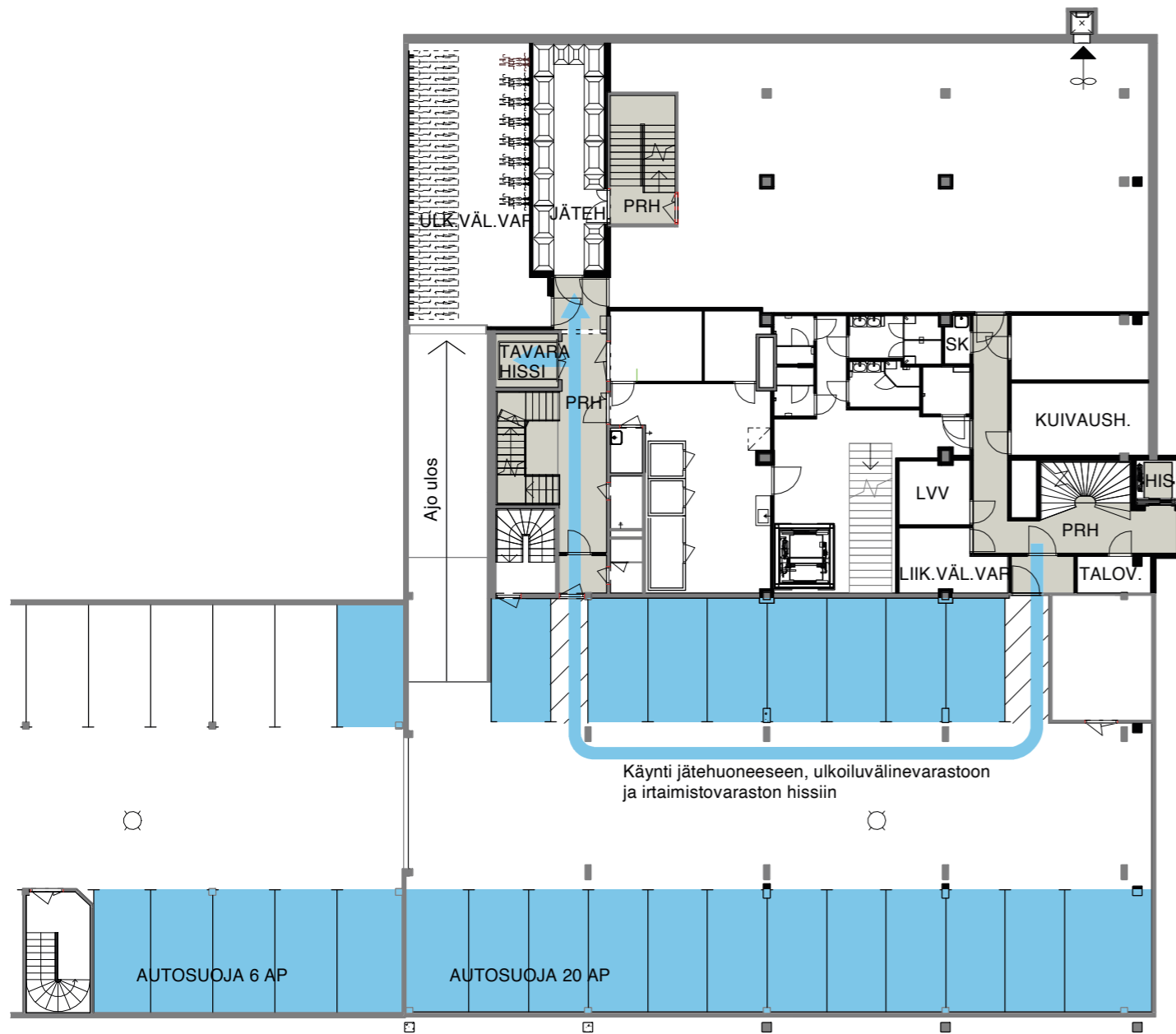
8. kerros



1. kellarikerros



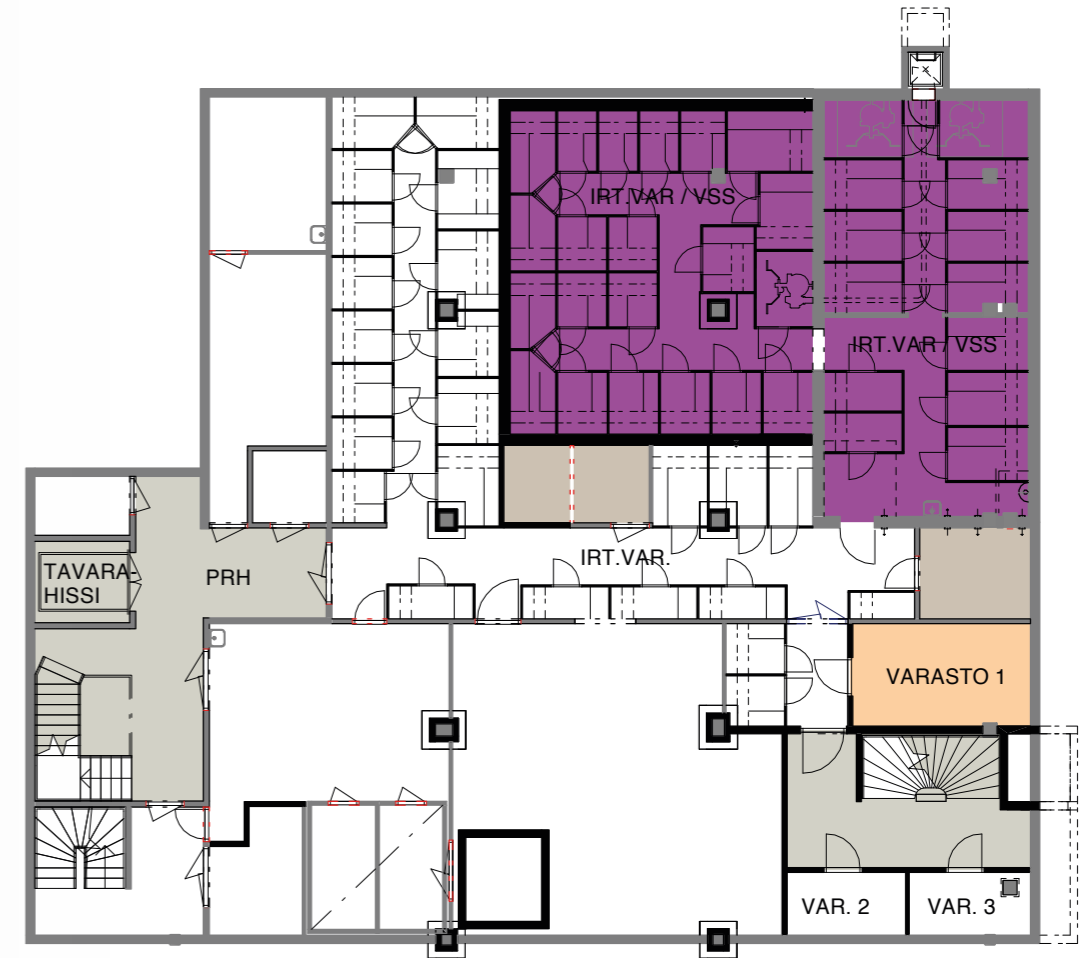
1 m 5 m
1:250



2. kellarikerros



1 m 5 m
1:200



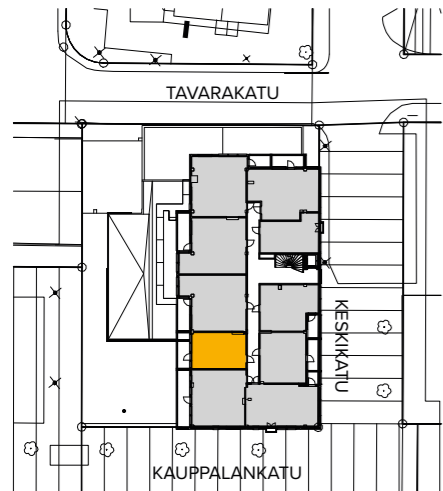
LYHENTEET

ET	eteinen	TH	työhuone	PARV	parveke
OH	olohuone	VH	vaatehuone	RANS. P	ranskalainen parveke
MH	makuuhuone	JK	jääkaappi	PH	pesuhuone
ALK	alkovi	PK	pakastin	LH	löylyhuone/sauna
K	keittiö	JK/PK	jääkaappipakastin	PY	pyykkikaappi
KT	keittotila	APK	astianpesukone	PPK VAR	pesukone (varaus)
KK	keittokomero	L	liesitaso	KU VAR	kuivausrumpu (varaus)
RT	ruokailutila	SK	siivouskomero	PPK/KU VAR	pesutorni (varaus)

1h+kk+alk | 33,5 m²

6. - 8. kerros

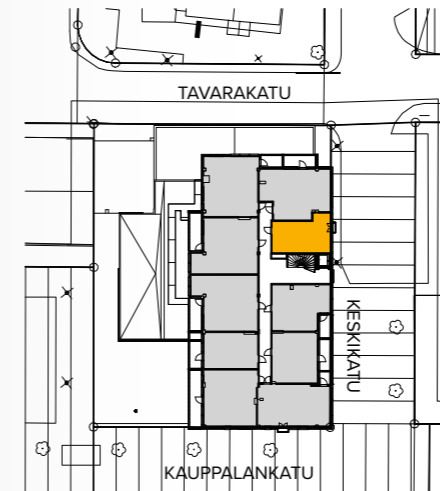
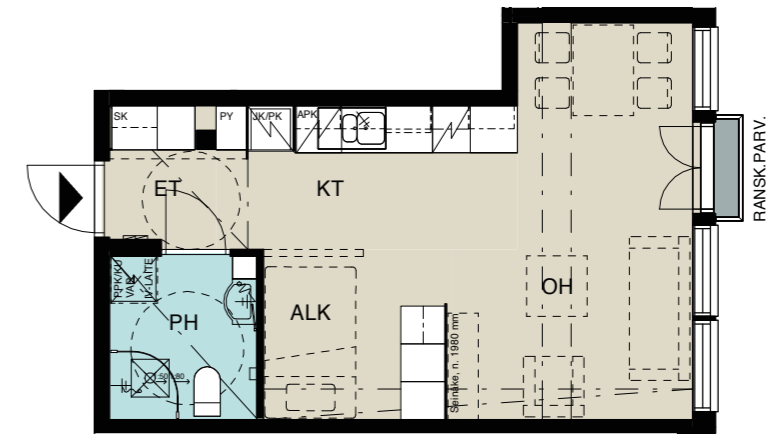
- AS 34
- AS 44
- AS 54



1h+kt+alk | 34,5 m²

6. - 8. kerros

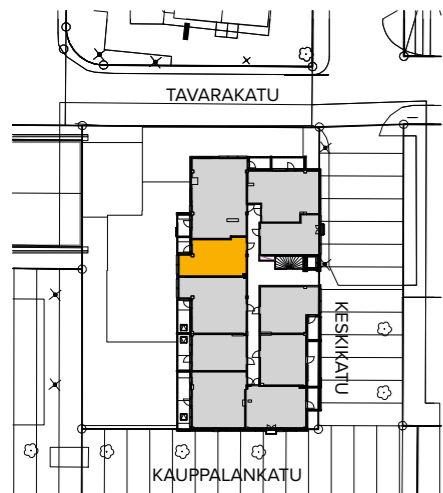
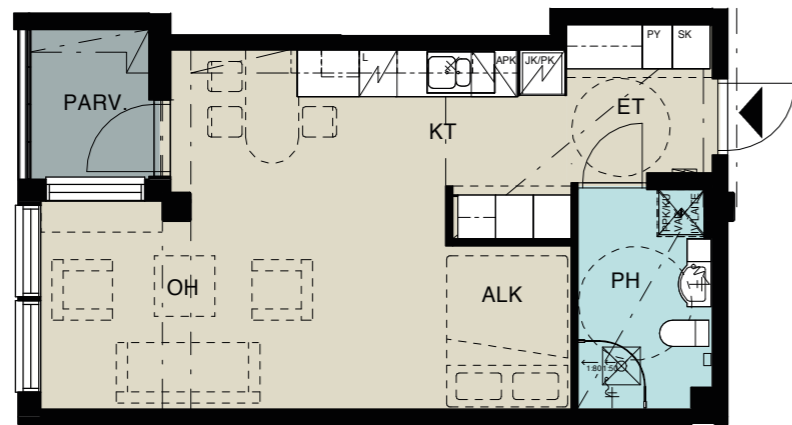
- AS 39
- AS 49
- AS 59



1h+kt+alk | 39,0 m²

8. kerros

AS 56



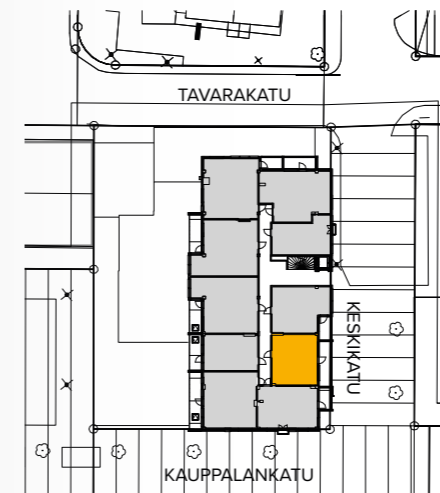
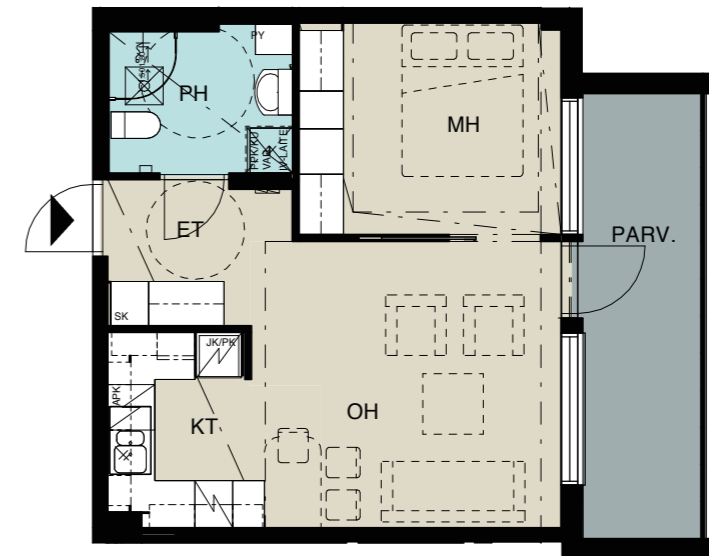
2h+kt | 39,5 m²

6. - 8. kerros

AS 31

AS 41

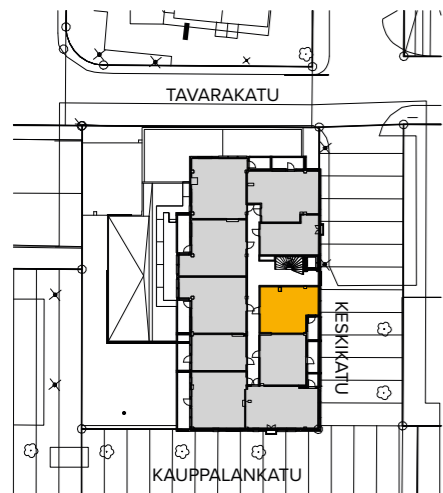
AS 51



2h+kt | 42,5 m²

6. - 8. kerros

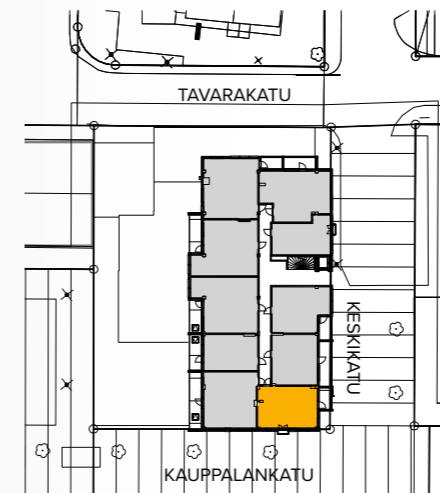
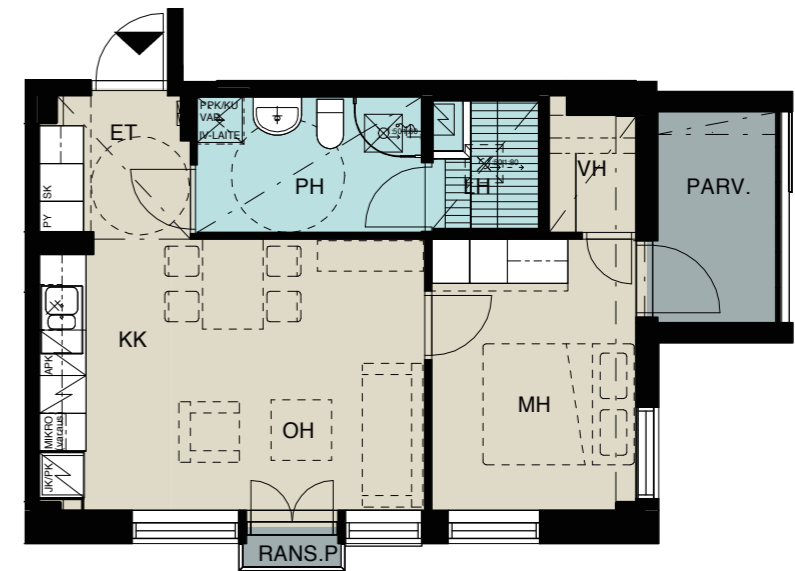
- AS 30
- AS 40
- AS 50



2h+kk+s | 42,5 m²

6. - 8. kerros

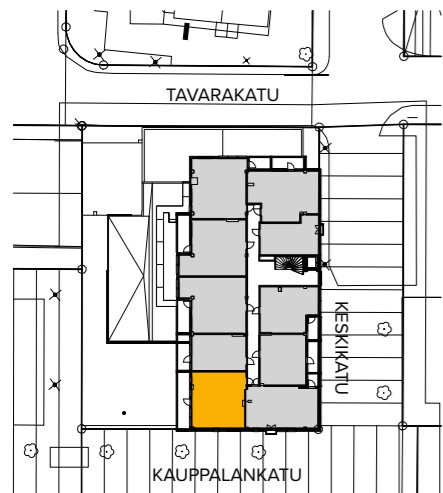
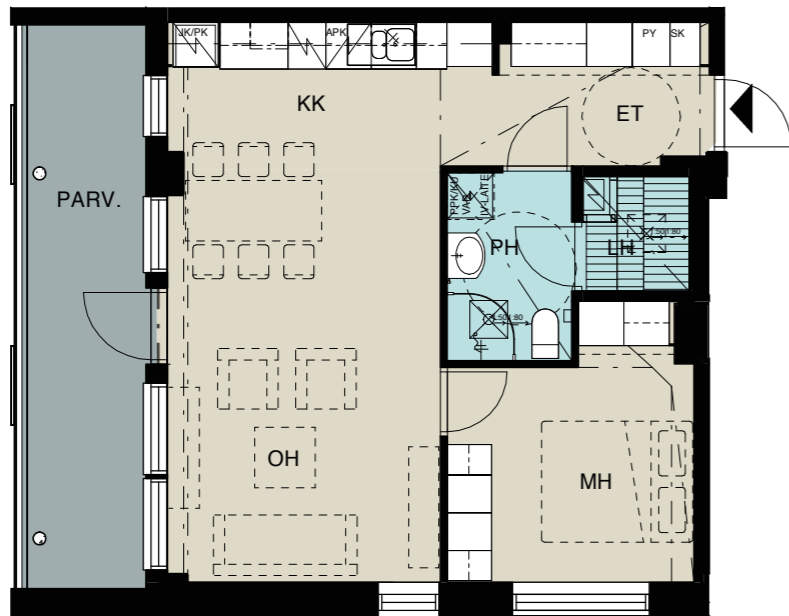
- AS 32
- AS 42
- AS 52



2h+kk+s | 51,5 m²

6. - 8. kerros

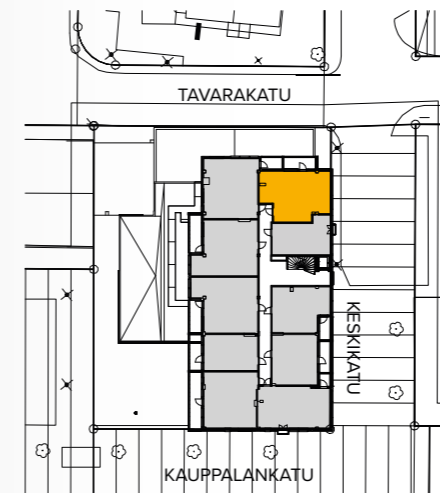
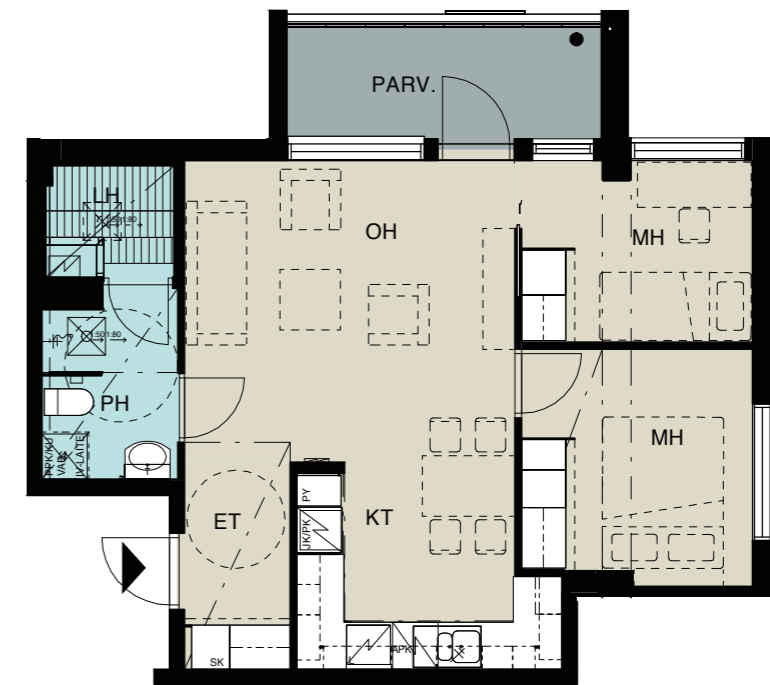
AS 33
AS 43
AS 53



3h+kt+s | 55,0 m²

6. - 8. kerros

AS 38
AS 48
AS 58

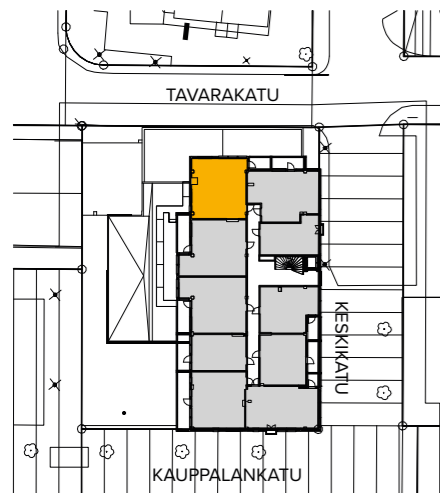


2h+k+s | 56,0 m²

6. - 7. kerros

AS 37

AS 47

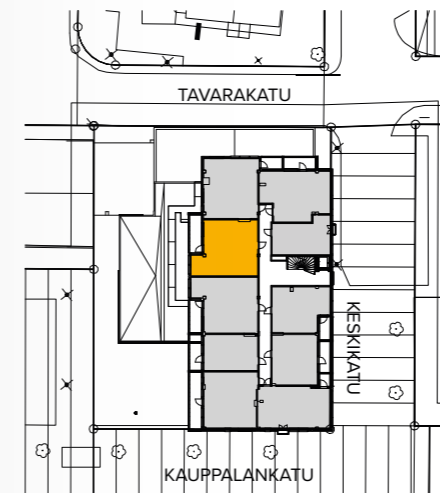
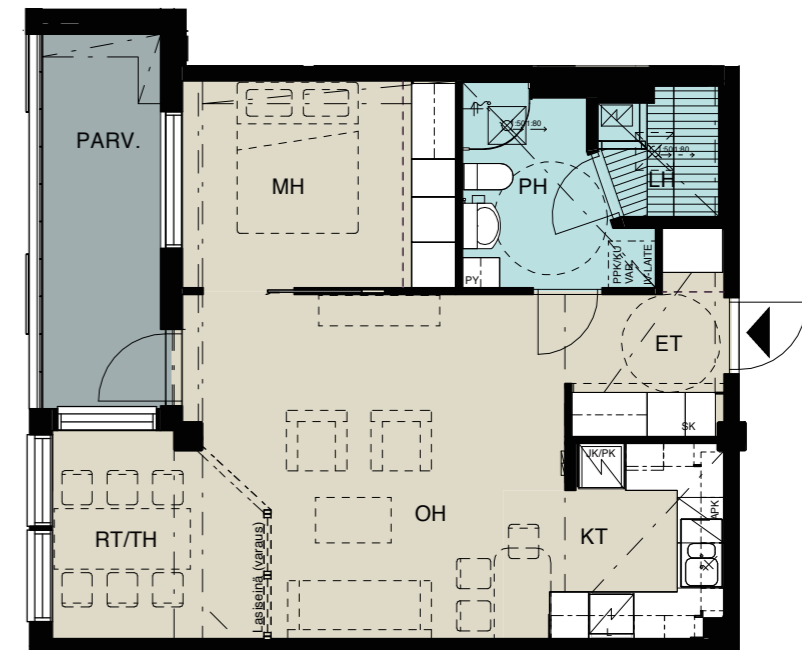


2-3h+kt+s | 57,0 m²

6. - 7. kerros

AS 36

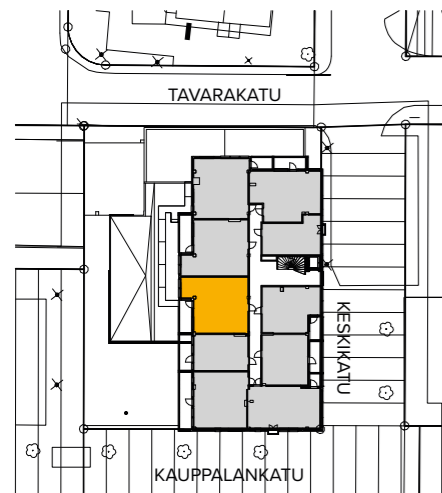
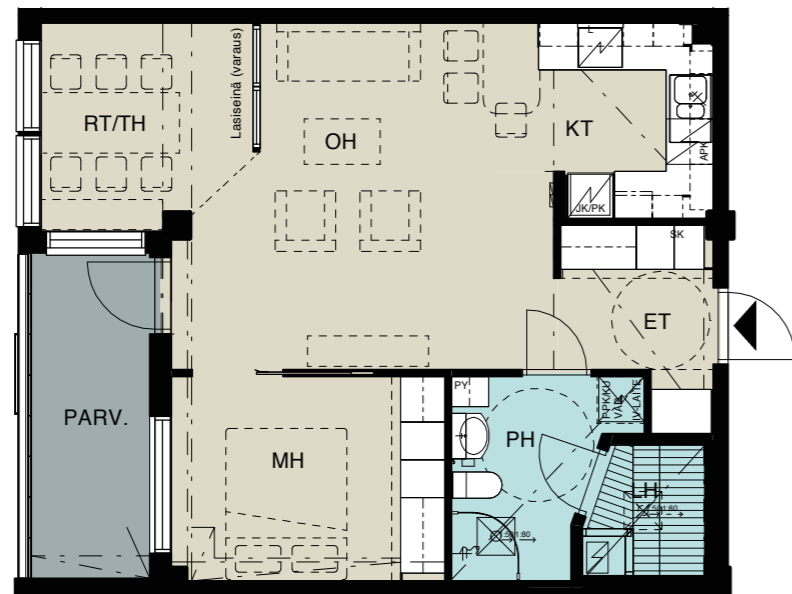
AS 46



2-3h+kt+s | 57,5 m²

6. - 8. kerros

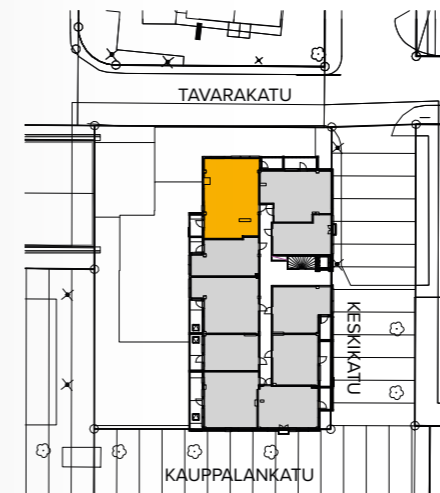
- AS 35
- AS 45
- AS 55



3h+k+s | 73,5 m²

8. kerros

AS 57



Rakennustapaseloste

ALUSTAVA

HUONEISTOJEN PINTAMATERIAALIT JA VARUSTEET

Asuinterilat

- Seinäpinnat maalattuja.
- Vinyylilattiat.
- Makuuhuoneiden kaapistot tehdasvalmisteisia vakiokalusteita. Ovet MDF-ovia kalustesuunnitelman mukaisesti, pääosin liukuovia.
- Sisäovet tehdasmaalattuja, huullettuja, levypintaisia laakaovia.
- Katot hienoruiskutasoitettuja. Alaslasketut katot maalattuja tai tehdaspinoitettuja.

Eteiset

- Kalusteet tehdasvalmisteisia vakiokalusteita. Osassa huoneistoja eteisen naulakkokaapisto peililiukuovilla, muut ovet MDF-ovia.

Keittiöt

- Kalustesuunnitelmien mukaisia vakiokalusteita.
- Työtasot laminaattia keittiösuunnitelman mukaisesti.
- Työtasossa upotettu pesuallas.
- Ylä- ja alakaappien välitilassa vinyylilevy.
- Keraaminen liesitaso, erillisuuni ja valolla varustettu liesikupu.
- Jää-/pakastinkaappi. 73,5 m² asunnossa jää/viileäkaappi ja erillinen pakastinkaappi.
- Kaikissa asunnoissa astianpesukone.

Pesuhuoneet, saunat, erilliset WC:t

- Seinät ja lattiat keraamista laattaa.
- Katot paneloituja, valkolakattu paneeli.
- Kalusteina allaskaappi, peili/peilikaappi ja suihku-seinäke.
- Valkoiset saniteettikalusteet.
- Pyykinpesukoneliitännät ja varaus kuivausrummulle.
- Asuntokohtaiset saunat osassa huoneistoja.

RAKENTEET JA TALOYHTIÖTIEDOT

Kantavat rakenteet

- Perustukset ja kantavat seinät sekä pilarit teräs-betonia.

Julkisivut

- Julkisivut pääosin julkisivulaatalla verhoiltuja, parvekkeen taustaseinät maalattua puupaneelia.

Väliseinät

- Huoneistojen väliset seinät pääosin kaksois-rungollisia äänieristettyjä kipsilevyseiniä.
- Huoneistojen sisäiset väliseinät kipsilevyä, kylpyhuoneiden seinät osin kivirakenteisia ja osin levyrakenteisia.

Välipohjat

- Välipohjat pääosin ontelolaattaelementtejä.

Yläpohja ja vesikate

- Yläpohjat ontelolaattaelementtejä.
- Vesikatteena bitumikermikate.

Parvekkeet

- Parvekekaiderrakenteet ovat maalattua vakioputki-profiilia, kaidelasit karkaistua lasia.
- Parvekkeet ovat lasitettuja (lasitukset eivät ole täysin veden ja lumen pitäviä). Osa parvekkeista on varustettu alumiinirakenteisella aurinko-/näkö-suojasäleiköllä.

Ikkunat ja ovet

- Asuntojen ikkunat ovat tehdasvalmisteisia, kolmin-kertaisia, sisään aukeavia, maalattuja puu-alumiini-ikkunoita.
- Osassa asuntoja sisäänpäin aukeava, ranskalaisen parvekkeen pariovi.
- Pääsisäänkäynnin ovet ovat maalattuja profiililasiovia.
- Huoneisto-ovet ovat äänieristettyjä ja viilupintaisia.

Lämmitysjärjestelmä

- Kaukolämpö, vesikeskuslämmitys pattereilla.
- Huoneistojen kylpyhuoneissa ja erillisissä wc-tiloissa sähköllä toimiva mukavuuslattialämmitys huoneisto-sähköön kytkettynä.

Ilmanvaihto

- Keskitetty huoneistokohtainen ilmanvaihto lämmön talteenotolla.

Vedenmittaus

- Huoneistokohtainen vedenmittaus.

Antennijärjestelmä

- Kaapeli-TV.
- Tietoliikennepisteet.

Ovipuhelimet

- Ovipuhelinjärjestelmä.
- Pääulko-ovessa sähkölukko, sisältä avattavissa (ovipuhelimesta).

Yhteistilat

- Talosauna, kuivaushuone, huoneistokohtaiset irtaimistovarastot, siivouskomero, talovarasto, jätehuone, ulkoiluvälinevarasto sekä lastenvaunu- ja apuvälinevarasto.
- Porrashuoneen, käytävätilojen ja tasanteiden valo-ohjaus liikeilmamaisimella.
- Väestönsuoja / irtaimistovarasto.

Hissi

- Talossa on hissi.

Piha-alueet

- Piha-alue leikki- ja oleskelualueineen sijaitsee 3. kerroksen kattotasanteella.

Autopaikotus

- Kiinteistössä on varattu 26 autopaikkaa asunto-osakeyhtiölle.

Huomautus

Tämä rakennustapaseloste on laadittu ohjeeksi laatu-tasosta. Rakentaja varaa oikeuden vaihtaa tarvittaessa rakenteita ja materiaaleja toisiin, käyttökohteen kannalta samanarvoisiin.

Asuntoihin saatetaan joutua lisäämään rakentamisen aikana vähäisiä alaslaskettuja kattoja, kotelointeja ja luukkuja, putkien, palopeltien tms. takia. Suunnitelmissa esitettyjen hormien sijoituksiin ja määriin voi tulla muutoksia.

Kouvolan Lasipalatsi tarjoaa mahdollisuuden turvalliseen ja huolettomaan tapaan ostaa uusi koti, sillä kohteen kaupat toteutetaan vasta kun kaikki on valmista.

Uuden kodin edut

Vastavalmistuneessa asunnossa pääset nauttimaan monista eduista, joita vanha asunto ei pysty tarjoamaan. On aika tehdä fiksu valinta.

Mukavaa ja helppoa asumista

Vastavalmistuneessa kodissasi kaikki on puhdasta, toimivaa ja koskematonta. Modernit kodinkoneet ja nykyaikaisin talotekniikka helpottavat elämääsi ja lisäävät asumismukavuutta.

Koti oman makusi mukaan

Uuden asunnon ensimmäisenä omistajana pääset valitsemaan mieleisesi kodinkoneet, kaapistot, pintamateriaalit ja muut mahdollisesti tarjolla olevat vaihtoehtoiset asumisratkaisut.

Ennakoitavat asumiskustannukset

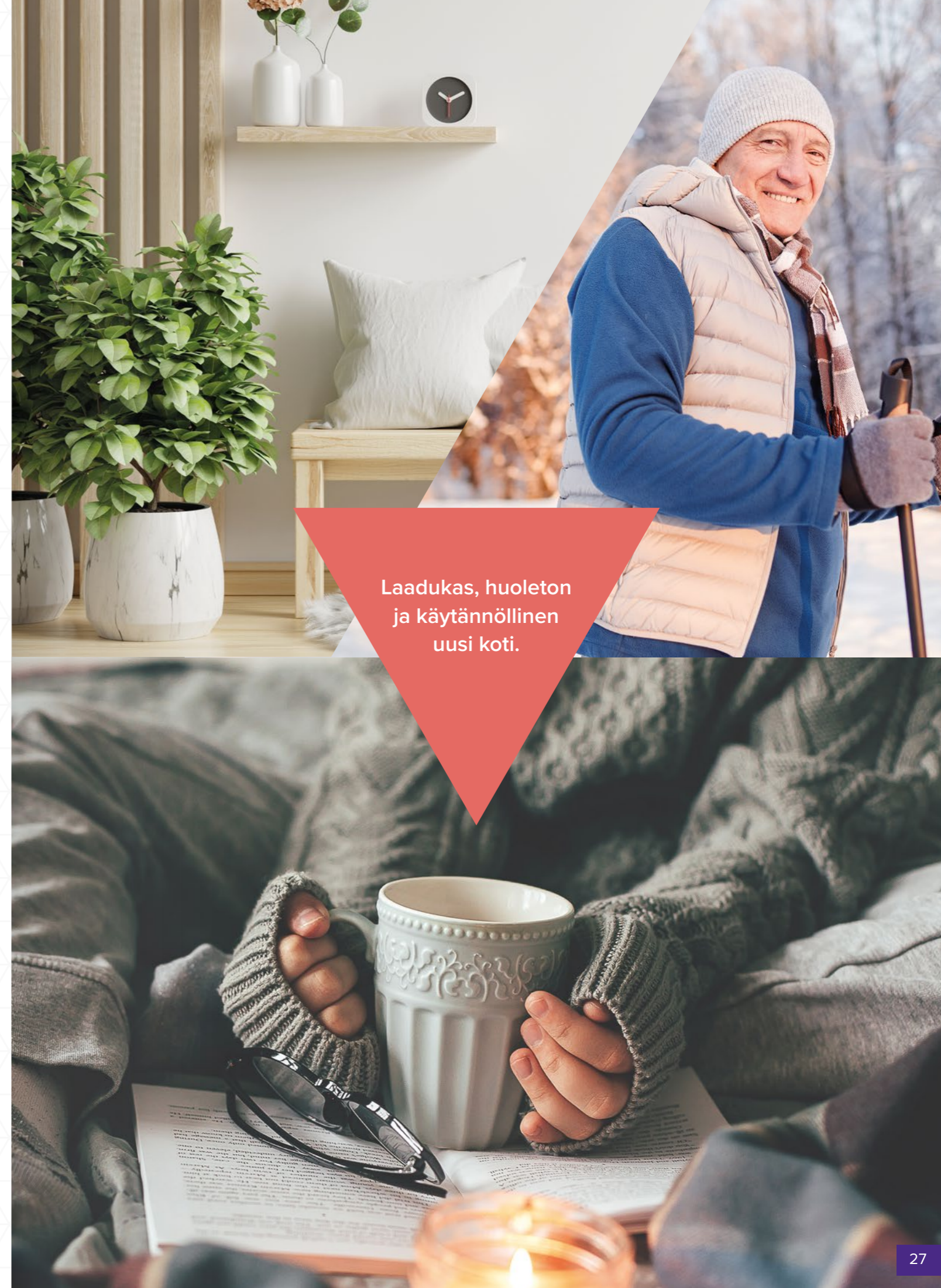
Uudiskohteessa sinun ei tarvitse vaivata päätäsi tulevilla putkiremontilla, julkisivun uusimisella tai muilla suurilla summilla ja pitkiä aikoja vaativilla korjaustöillä.

Vihreämpi valinta

Energiatehokkaat ja vesipihit kodinkoneet, nykyaikainen talotekniikka sekä erinomainen lämmöneristys ovat itsestäänselvyksiä kaikissa uudiskohteissamme. Tältä osin kannat lähes automaattisesti oman kortesi kekoon luonnonvarojen säästämisen puolesta.

Tutustu nyt upeisiin asuntoihin ja löydä oma upea kaupunkikotisi. Lisätietoja kohteesta ja asunnoista saat kohteen välittäjältä.

▼ www.pallasrakennus.fi/lasipalatsi



Laadukas, huoleton
ja käytännöllinen
uusi koti.

ESITTELY JA MYYNTI

Kiinteistömaailma Kouvola

Kauppalankatu 6, 45100 Kouvola

Puh. 050 441 0765

kouvola@kiinteistomaailma.fi

www.kiinteistomaailma.fi/kouvola

Rakennamme koteja,
emme neliöitä -
Tutustu ja
ihastu!

